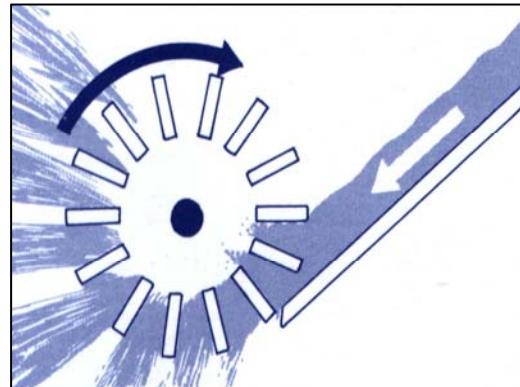


CONÈIXER L'ENERGIA I APRENDRE A ESTALVIAR-LA



QUÈ ÉS L'ENERGIA?

És la capacitat d'un sistema físic per a produir un treball.



Per a qualsevol cosa que impliqui un canvi, cal la intervenció de l'energia...

Consell : La cuina suposa un 10% del total d'energia consumida a la llar

- Adaptar la mida dels recipients a la de l'escalfador
- Apagar la placa elèctrica uns 5 minuts abans
- Evitar que la flama surti per fora del recipient

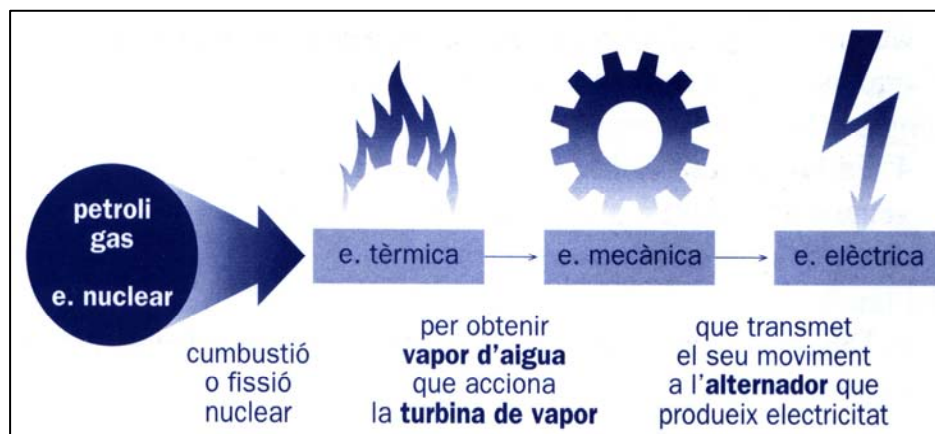
CONÈIXER L'ENERGIA I APRENDRE A ESTALVIAR-LA



Les diferents FORMES DE L'ENERGIA.

Elèctrica, nuclear, mecànica, química, tèrmica...

Les diferents formes de manifestació de l'energia són intercanviables entre si.



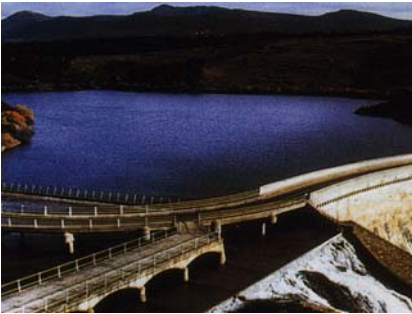
A LES NOSTRES LLARS L'ELECTRICITAT ES TRANSFORMA EN LLUM, CALOR...

**Consell : Una llar ben aïllada • Portes i finestres ben tancades.
RECORDA ; Temperatura de confort 19-20°**

CONÈIXER L'ENERGIA I APRENDRE A ESTALVIAR-LA

Les FONTS D'ENERGIA no les hem de confondre amb les formes d'energia...
D'elles n'obtenim energia. Per exemple:

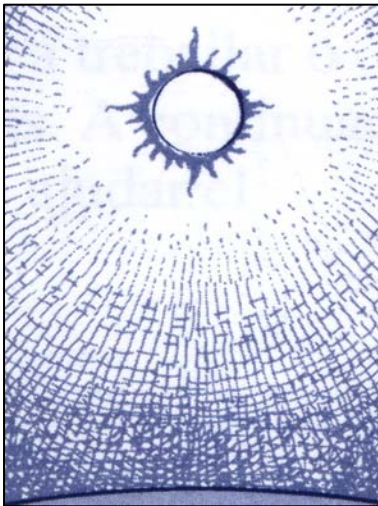
L'aigua emmagatzemada en un embassament...



...és una font d'energia mecànica. Si l'alliberem
podem obtenir electricitat.

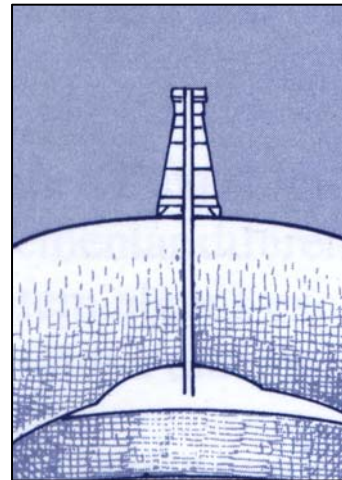
LES FONTS D'ENERGIA ES PODEN CLASSIFICAR EN:

De recursos renovables



El Sol es gratuït, aprofita'l.

De recursos no renovables



El petroli és molt car. Redueix-lo.

Consell : La llum solar és gratuïta • Persianes obertes a les hores de Sol. Recorda deixar les persianes de les finestres aixecades durant el dia, per a què el Sol escalfi la teua casa. De nit estalviaràs en calefacció.

CONÈIXER L'ENERGIA I APRENDRE A ESTALVIAR-LA

L'energia com a font de treball, ha estat sempre una necessitat fonamental de la humanitat. Un dels factors fonamentals per al desenvolupament econòmic i el progrés...



PERÒ...CAL POSAR LÍMITS A LA DESPESA ENERGÈTICA??
Fins on suportarà la Terra l'augment creixent d'aquesta demanda?

**CAL ATURAR-SE A PENSAR...
TU POTS BAIXAR LA DESPESA ENERGÈTICA !!!
ENTRE TOTS PODEM BAIXAR LA DESPESA ENERGÈTICA**

Consell ; Utilitza la força de la teva sang. Mou-te a peu o en bicicleta.
Transports • Principal consumidor d'energia a Catalunya • 30% de les emissions contaminants • El transport públic el més econòmic des del punt de vista energètic